

MAGENTA DTF

**NAJSZYBSZA
PIĘCIOGŁOWICOWA
DRUKARKA
NA RYNKU DO 32 m²/h**



DLACZEGO DTF

- Umożliwia realizację spersonalizowanych zamówień.
- Żywe i trwałe kolory, efektowne nadruki CMYK.
- Nadruki są elastyczne i trwałe.
Nie tracą nasycenia kolorów po wielu praniach.
- Dzięki wysokiej rozdzielczości plotera otrzymujemy fotograficzną jakość wydruku.
- Urządzenie cechuje łatwość obsługi i niewielkie koszty eksploatacyjne.
- Możesz projektować swoje grafiki w dowolnym programie (np. Photoshop, Illustrator).
- Oprogramowanie RIP potrzebne do wydruku koloru białego i pozostałej gamy kolorów CMYK.

MAGENTADTF

Dane techniczne

Model:	KL - 5IA-01
Ilość głowic:	5 (I3200-A1)
Szerokość filmu	600 mm
Rodzaj tuszu:	Tusz pigmentowy
Kolory:	C M Y K W
Prędkość druku:	6 PASS: 27-32 m²/h



Tusze zapewniające żywe kolory druku



Szybkość druku - nawet do 32 m²/h przy zachowaniu najwyższej jakości

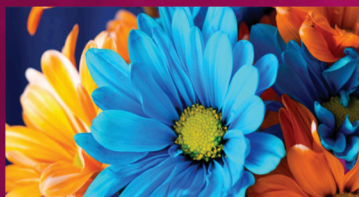


Wysokiej jakości folia PET do ściągania na zimno i gorąco.

MAGENTADTF

Dostępne inne modele

Model:	KL - 4IA-01	KL - 2IA-01
Ilość głowic:	4 (I3200-A1)	2 (I3200-A1)
Szerokość filmu	600 mm	600 mm
Rodzaj tuszu:	Tusz pigmentowy	Tusz pigmentowy
Kolory:	C M Y K W	C M Y K W
Prędkość druku:	6 PASS: 16 m²/h	6 PASS: 8 m²/h



Tusze zapewniające żywe kolory druku



Szybkość druku - nawet do 32 m²/h przy zachowaniu najwyższej jakości



Wysokiej jakości folia PET do ściągania na zimno i gorąco.

MAGENTADTF

Materiały eksploatacyjne DTF

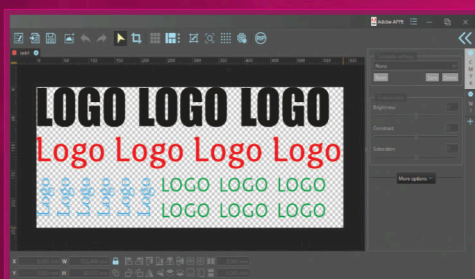
Wszystko czego potrzebujesz do druku w jednym miejscu

- **Zrównoważony rozwój:** przyjazny dla środowiska, neutralny atrament UV, spełniający wymagania rynku.
- **Żywe kolory:** szeroka gama kolorów i wysoka rozdzielczość, zapewniające niezwykłą jakość druku.
- **Wysoka trwałość kolorów:** dobra przyczepność, odporność na zarysowania i wysoka kompatybilność.



Kluczowe wartości marki MagentaDTF:

- **Innowacyjność:** najnowsze rozwiązania w technologii druku DTF.
- **Jakość:** wytrzymałe urządzenia i wysokiej jakości materiały eksploatacyjne.
- **Wsparcie klienta:** łatwość użytkowania, dedykowane szkolenia techniczne.



Powder Shaker z polskim menu

MAGENTADTF

W ofercie posiadamy również:

URZĄDZENIE DRUKUJĄCE
MagentaDTF - UV



MAGENTA DTF



www.kplusl.com.pl



K+L Biuro Handlowe Polska Spółka z o.o. ul. Manewrowa 7, 92-517 Łódź tel. 42 649 22 12 e-mail: biuro@kplusl.com.pl

GDAŃSK

80-001, ul. Trakt Świętego Wojciecha 293
tel. 604 22 99 33
gdansk@kplusl.com.pl

KRAKÓW

30-838, ul. Barbary 11
tel. 12 625 41 20
krakow@kplusl.com.pl

POZNAŃ

61-045, ul. Piłska 7
tel. 61 876 80 02
poznan@kplusl.com.pl

WARSZAWA

Ząbki 05-091, ul. Langiewicza 23
tel. 22 813 61 30
warszawa@kplusl.com.pl

WROCLAW

50-556, ul. Śliczna 1
tel. 71 339 91 42
wroclaw@kplusl.com.pl