

POJEMNIKI DO ZMYWACZY I ROZPUSZCZALNIKÓW

104.201.101

Pojemnik zabezpieczający stalowy , tłokowy do czyszczenia 0,5 l, czerwony



Pomaga szybko i łatwo zwilżyć szmatki lub ściereczki. Naciśnięcie na mosiężną pompkę powoduje napełnienie górnej miseczki odmierzoną ilością płynu służącego do nasączenia tkanin. Nadmiar płynu sływa bezpiecznie z powrotem do wnętrza pojemnika. Perforowane sito służy także jako pułapka przeciwogniowa. Miseczka ma uniesione brzegi, zabezpieczające płyn przed rozlaniem. Pojemnik wykończony trwałym lakierem proszkowym, odpornym na działanie chemikaliów. Posiada certyfikat FM Global. Pojemność 0,5 l, kolor inny niż na zdjęciu - czerwony. Wymiary: średnica zewnętrzna W 125 x 133 mm, średnica miseczki 70mm Specjalna 10-letnia gwarancja.

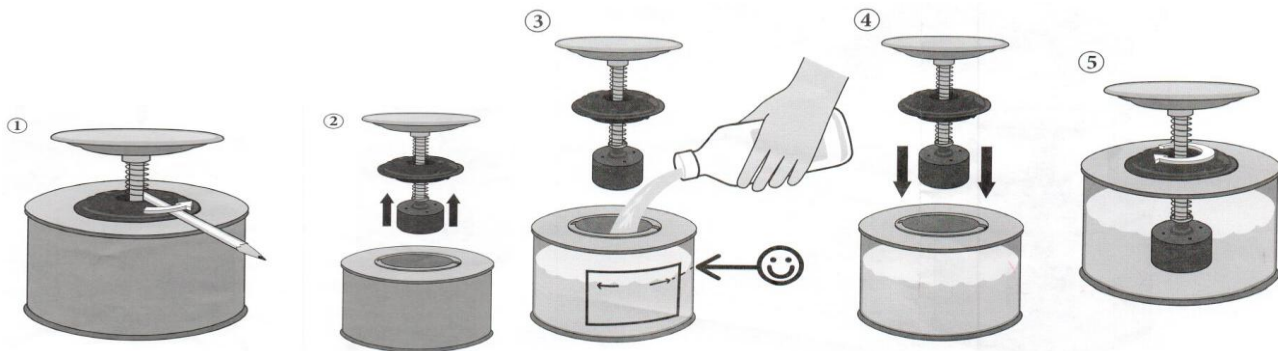
104.201.105

Pojemnik zabezpieczający stalowy , tłokowy do czyszczenia 1 l, czerwony

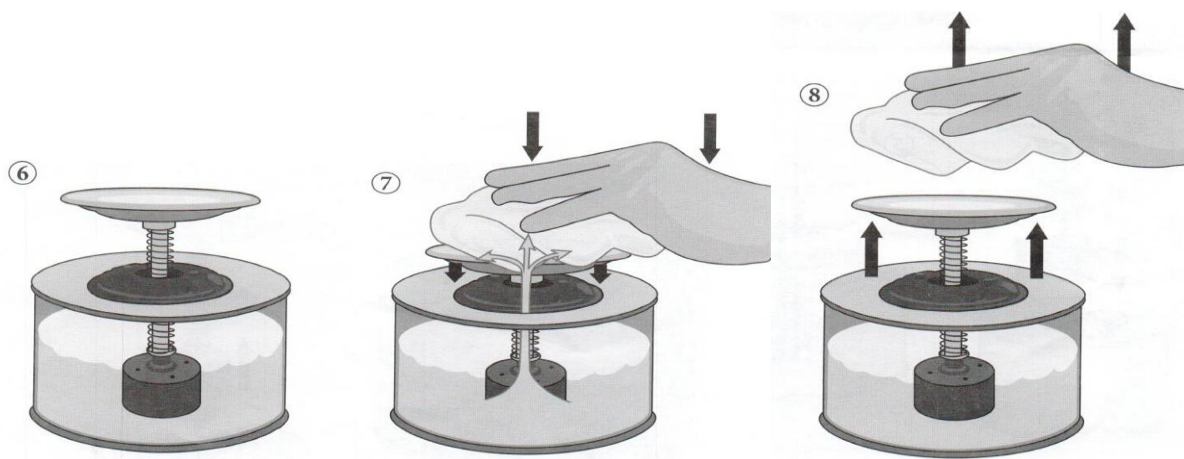


Pomaga szybko i łatwo zwilżyć szmatki lub ściereczki. Naciśnięcie na mosiężną pompkę powoduje napełnienie górnej miseczki odmierzoną ilością płynu służącego do nasączenia tkanin. Nadmiar płynu sływa bezpiecznie z powrotem do wnętrza pojemnika. Perforowane sito służy także jako pułapka przeciwogniowa. Miseczka ma uniesione brzegi, zabezpieczające płyn przed rozlaniem. Pojemnik wykończony trwałym lakierem proszkowym, odpornym na działanie chemikaliów. Posiada certyfikat FM Global. Pojemność 1 l, kolor czerwony. Wymiary: średnica zewnętrzna W 185 x 143 mm, średnica miseczki 128 mm Specjalna 10-letnia gwarancja.

NAPEŁNIANIE



OBSŁUGA



K+L BIURO HANDLOWE POLSKA SPÓŁKA Z O.O.

92-517 Łódź
ul. Manewrowa 7
tel. 042 649 22 12
fax 042 649 22 13

80-298 Gdańsk
ul. Ślabego 4
tel. 058 557 52 98
fax 058 558 50 47

30-838 Kraków
ul. Barbary 11
tel. 012 625 41 20
fax 012 625 31 50

61-045 Poznań
ul. Piłska 7
tel. 061 876 80 02
fax 061 887 70 14

05-091 Ząbki k / Warszawy
ul. Langiewicza 23
tel. 022 813 61 30
fax 022 813 64 18

www.kplus.com.pl

50-566 Wrocław
ul. Śliczna 1
tel. 071 339 91 42
fax 071 339 89 78

NIP: 727-12-45-013

KRS: 0000201560

Sąd Rejonowy dla Łodzi-Śródmieścia w Łodzi, XX Wydział KRS

Kapitał zakładowy: 200.000 PLN